



Cari Genitori,

Vi ringrazio sentitamente per la fiducia accordataci. Desidero informarVi in merito all'articolazione dei nostri summer camps, con l'intento di assicurare ai Vostri figli un'esperienza divertente ed istruttiva:

Struttura ricettiva



"Albergo Duomo"
San Gemini (TR)
Piazza Duomo, 4
Tel. 0744 630323
www.gruppobacus.it

Orari



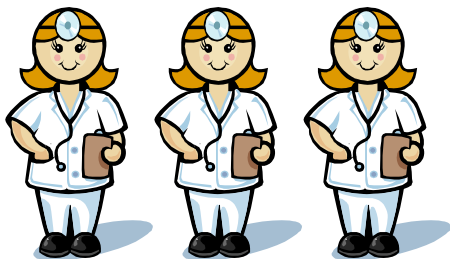
Per il regolare svolgimento della vita di campo, Vi preghiamo cortesemente di telefonare **solo** durante l'orario prestabilito.

Teachers

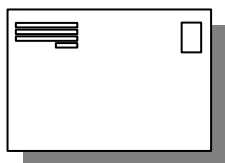


Lo staff è composto da educatori scrupolosamente selezionati e altamente motivati. Tutti i nostri docenti sono di madre lingua, con precedenti esperienze di insegnamento nel campo della formazione e dell'educazione.

Informazioni Sanitarie



Busta Documenti



Pasti



Cosa mettere in valigia?



Se Vostro figlio/figlia assume delle medicine, ha problemi di salute o richiede una dieta particolare, è necessario che ce lo segnaliate.

All'interno della domanda d'iscrizione è previsto uno spazio apposito.

Da preparare per ogni partecipante:

Preparare una busta e scrivere nome e cognome del partecipante all'esterno; al suo interno inserire:

- Medicine (se necessario) e modalità di somministrazione con prescrizione medica;
- Paghetta per Vostro figlio/a (€ 40,00 -V. avanti "paghetta")

I pasti comprendono: prima colazione, due merende (una la mattina e una il pomeriggio), pranzo e cena.

Se Vostro figlio/a presenta delle allergie e/o richiede una dieta particolare Vi preghiamo di indicarcelo.

Giubbotto leggero, nr. 2 felpe leggere, magliette, Kway, maglietta bianca che si possa dipingere (colorare), mutandine, scarpette da sport, costume da bagno, berretto, asciugamano e ciabatte per la piscina, racchetta da tennis (per chi gioca), pantofole, spazzolino da denti e dentifricio, sandali, sapone da bagno, shampoo, phon, protezione solare, tuta sportiva, vestiti per "arts & crafts", vestiti giornalieri, pigiama, torcia, spray antizanzare.

La direzione del camp non si assume la responsabilità di oggetti lasciati incustoditi né della custodia di telefoni cellulari o altri oggetti di valore.

Regole del campo



Poiché la prima attenzione di tutto il personale è rivolta costantemente alla sicurezza fisica e morale dei ragazzi, Vi preghiamo di rileggere con attenzione le regole del campo (contenute nella lettera di consenso) insieme con Vostro figlio/figlia.

Paghetta



Per le due settimane di camp, sarà sufficiente una "paghetta" di circa € 40,00 (possibilmente in monete o banconote da € 5) per le piccole spese personali dei giovani campisti (cartoline, bar). I soldi verranno custoditi dal Direttore del camp e i ragazzi potranno andare al "Camp bank" per riscuotere l'importo giornaliero, che non potrà essere superiore ai € 4,00.

Arrivo e partenza



Arrivo: [Alle ore 18.30 della domenica](#)

Partenza: [Entro le ore 09.30 della domenica](#)

Voglio augurarmi, unitamente al personale dello staff, che Vostro figlio/figlia trascorra un gradevole soggiorno.

Nel restare a Vostra completa disposizione per qualsiasi delucidazione in merito, porgo i miei più cordiali saluti.

Patrizia Pelliccioni
Camps Coordinator

International Language School
Via Tibullo, 16
00193 Roma
Tel 06 68307796
e-mail: campiestivi@ils-roma.it